

# INSELZAUBER DER SÜDSEE

## Auf Kreuzfahrt mit ROYAL PRINCESS ab/bis Papeete

**23.10.-07.11.2010**



**Ihr First Class Kreuzfahrtschiff Royal Princess:** Im Frühjahr 2007 stieß sie zu ihren Schwesterschiffen dazu. Die Royal Princess ist großzügig mit all den Einrichtungen ausgestattet, die Sie von „Princess“ erwarten dürfen.

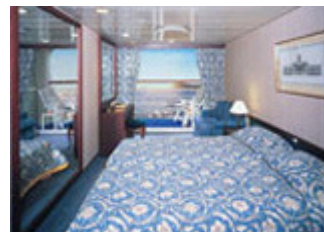
Die Royal Princess ist ein wahres Schmuckstück unter den Schiffen, welches ein wunderbares und vertrautes Ambiente bietet, um die faszinierenden Urlaubsorte der Welt zu besuchen. An Bord werden Sie Vergnügen an den vielen verschiedenen Angeboten finden: Süßwasser-Swimming Pools, ein Spielkasino, aufregende Nachtlokale und vieles vieles mehr. Aber sie rühmt sich auch ihrer eigenen einzigartigen Merkmale, welche edle Holztäfelung und Ledersessel, eine Bibliothek mit über 4000 Buchtiteln sowie eines der bestens aufgefüllten Speisesäle im Freien auf dem Deck und vieles mehr anbietet. Und Dreiviertel der 355 Luxuskabinen bieten Ihnen den außergewöhnlichen Luxus eines eigenen Balkons.



**Technische Daten** zur Royal Princess: Reederei Princess Cruises (Sitz in Los Angeles), Baujahr 2007, 8 Passagierdecks, 710 Passagiere (bei Doppelbelegung), 30.200 BRT, Flagge: Bermuda **Ausstattung:** Clubrestaurant, einige Spezialitätenrestaurants (z.B. Sterling Steakhouse, Sabatini's – Italienische Trattoria), zahlreiche Bars und Lounges, Theater, Casino, Nightclub, Bibliothek, Boutiquen, 24-Stunden Internet Café **Sport & Wellness:** Fitness-Center, Golfabschlag, Joggingpfad, Shuffleboard, Pool mit Whirlpools, Lotus Spa Wellness-Center mit Beauty Salon **Allgemeines:** Bordwährung ist der US-Dollar, Bordsprache ist Englisch

**Kabinausstattung:** Bsp. Außenkabine mit Balkon:

Diese beeindruckenden Kabinen bieten Ihnen den Luxus eines eigenen Balkons. Zusätzlich zu allen Annehmlichkeiten einer Aussenkabine mit Kühlschrank, Fernseher und Safe finden Sie einen geräumigen Kleiderschrank und einen Schreibtisch vor. Die Größe beträgt inklusive Balkon knapp 20 Quadratmeter.



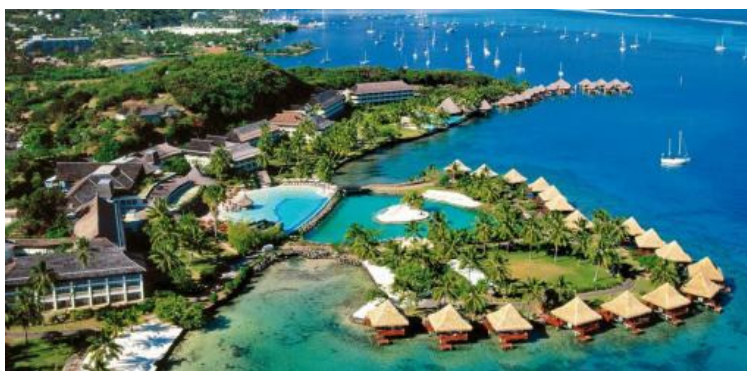
Alle Passagiere haben Zugang zu allen öffentlichen Räumen an Bord, sowie zu allen Veranstaltungs- und Unterhaltungsprogrammen.

**1. Tag: (Sa) Anreise 23. Oktober 2010**

**Busanreise von Linz zum Flughafen Wien. Linienflug mit Air France von Wien via Paris und Los Angeles nach Papeete.** Voraussichtliche Flugzeiten:

AF 1439	Wien	12.30 Uhr	Paris	14.35 Uhr
AF 074	Paris	16.35 Uhr	Los Angeles	19.05 Uhr
AF 674	Los Angeles	22.30 Uhr	Papeete	03.55 Uhr / <b>24.10.</b>

**2. Tag: (So) Papeete 24. Oktober 2010**



Frühmorgens **Ankunft in Papeete** und **Transfer** zum \*\*\*\*\***InterContinental Tahiti Resort. Early check in.** Dieses moderne, im polynesischen Stil errichtete Luxusresort liegt an Tahiti's Westküste Point Tata'a, an einer Lagune mit einem privaten, künstlich angelegten Strand und herrlichen Blick auf die Nachbarinsel Moorea. Die Anlage zählt zu den schönsten auf Tahiti und verfügt über Rezeption, Lobby, 2 Restaurants mit internationaler und nationaler Küche, darunter das „Le Lotus“ ein Überwassergourmetrestaurant, Bars, Swim-Up Bar im Pool, 2 Swimmingpools, einer davon mit einem

Sandboden, mit Sonnenschirmen und Liegen, Juwelier und einen Souvenirladen. Die Gardenview-Zimmer befinden sich im Hauptgebäude sind geschmackvoll im polynesischen Stil eingerichtet und verfügen über Bad/WC, separater Dusche, Föhn, TV, Telefon, Internetanschluss gegen Gebühr, Bügeleisen, Klimaanlage, Minibar, Kaffee-/Teezubereiter, Safe und Balkon oder Terrasse. Weiters bietet Ihnen das Hotel Schnorchelausflüge, Bootsausflüge, geführte Wanderungen und Fahrradtouren an.

**3. Tag: (Mo) Papeete 25. Oktober 2010**

Nach einem ausgiebigen **Frühstück** im Hotel erwartet Sie bereits ein **deutschsprechender örtlicher Reiseleiter** und **Beginn** Ihrer ca. **5-stündigen „Circle Island Tour“**. Schroffe Berge, wolkenumhüllte Gipfel, tiefe Täler, üppige Farne, wilde Flüsse und schwarze Sandstrände erwarten Sie auf dieser „Insel der Liebe“ mit ihrem fast unberührten Relief. Papeete ist mit ihren vielen Schätzen mehr als nur ein Ort der Durchreise zu den wunderbaren Inseln der Umgebung: der bunte Markt, die Museen, das Nachtleben und die kulturellen Veranstaltungen bieten Besucher viel Abwechslung mit Folklore, Gesang, bunten Farben und Gerüchen. **Transfer zum Hotel und Übernachtung.**

**4. Tag: (Di) Papeete 26. Oktober 2010**

**Frühstück im Hotel. Gegen Mittag Transfer zum Hafen und Einschiffung auf die Royal Princess.**

**5. Tag: (Mi) Papeete 27. Oktober 2010**

**Vollpension** an Bord. Genießen Sie die Annehmlichkeiten Ihres Kreuzfahrtschiffes oder nützen Sie die Zeit um Papeete auf eigene Faust zu entdecken. **Abfahrt der Tahitian Princess um 17.00 Uhr.**

**6. Tag: (Do) Huahine 28. Oktober 2010**

**Ankunft: 08.00 Uhr / Abfahrt: 17.00 Uhr**

Die Insel gilt als eines der best gehütetsten Geheimnisse von Polynesien. Umgeben von einer tiefen Lagune sind Sie bekannt für Ihre weißen Sandstrände, Vanille Plantagen und Ihre freundlichen Bewohner. Auf einer Inselrundreise haben Sie die Möglichkeit zum Beispiel Maeva Marae und Marae Manunu, zwei bedeutende Sehenswürdigkeiten der polynesischen Religionsgeschichte oder einer der vielen Aussichtspunkte und Buchten zu besuchen.

**7. Tag: (Fr) Erholung auf See 29. Oktober 2010**

Genießen Sie die Annehmlichkeiten Ihres Kreuzfahrtschiffes.

**8. Tag: (Sa) Rangiroa 30. Oktober 2010**



**Ankunft: 08.00 Uhr / Abfahrt: 17.00 Uhr**

Rangiroa, ein Südsee-Paradies nordöstlich von Tahiti ist das zweitgrößte Atoll im Pazifik mit einer Fläche von über 1.024 Quadratkilometern und einer Küstenlänge von ca. 230 km. Rangiroa gehört zur Inselgruppe der Tuamotus. Verglichen mit anderen Inseln hat Rangiroa seinen ureigenen polynesischen Charakter bis heute beibehalten können. Herrliche Strände und hervorragende Tauchgründe bilden die Hauptattraktionen von Rangiroa.

**9. Tag: (So) Erholung auf See 31. Oktober 2010**

Genießen Sie die Annehmlichkeiten Ihres Kreuzfahrtschiffes.

**10. Tag: (Mo) Raiatea 01. November 2010**

**Ankunft: 06.00 Uhr / Abfahrt: 23.00 Uhr**

Raiatea ist die zweitgrößte Insel Französisch Polynesiens. Unternehmen Sie eine Insel-Rundreise oder eine Safari, wo Sie zum Beispiel den ältesten polynesischen Tempel und verschiedene Plätze mit alten Felszeichnungen besichtigen können. Oder besuchen Sie Tahaa, die wegen ihrer zahlreichen Vanille-Plantagen auch Vanilla Island genannt wird.

**11. Tag: (Di) Bora Bora 02. November 2010**

**Ankunft: 08.00 Uhr**

Eine der schönsten Inseln der Südsee. Sie wurde bereits von Generationen von Schriftstellern als ein Paradies auf Erden bezeichnet. Besuchen Sie einen der vielen Aussichtspunkte der Insel und nehmen Sie an einer der zahlreichen geführten Touren rund um oder quer durch die Insel teil. Entdecken Sie die Unterwasserwelt per Glasboden-Boot, mit dem Mini-U-Boot, auf einer Schnorchel- oder Tauch-Tour. Segeln Sie mit einem Katamaran durch die faszinierenden Buchten oder genießen Sie das Südseeflair an einen der vielen wunderschönen Sandstrände.



**12. Tag: (Mi) Bora Bora 03. November 2010**

Genießen Sie noch die Inselschönheit Bora Bora's bevor Sie um 17.00 Uhr nach Moorea kreuzen.

**Abfahrt: 17.00 Uhr**

**13. Tag: (Do) Moorea – Papeete 04. November 2010**

**Ankunft: 08.00 Uhr / Abfahrt: 17.00 Uhr** Die Insel galt früher als Ausflugsziel der tahitischen Könige. Auf Moorea haben Sie die Gelegenheit, wie an kaum einem anderen Ort, das traditionelle Leben der Inselbewohner zu erleben. Schauen Sie zum Beispiel den Fischern mit ihren Ausleger-Kanus bei der Arbeit zu. **Ankunft in Papeete und Übernachtung an Bord.**

**14. Tag: (Fr) Papeete 05. November 2010**

**Zeitige Ausschiffung und anschließender Transfer zum Flughafen Papeete und Linienflug mit Air France nach Los Angeles.** Voraussichtliche Flugzeiten:

AF 673	Papeete	08.20 Uhr	Los Angeles	19.30 Uhr
--------	---------	-----------	-------------	-----------

Nach der Ankunft in **Los Angeles**, Erledigung der Einreiseformalitäten und **Empfang** durch eine **örtliche deutschsprachige Reiseleitung**, Transfer zu einem \*\*\*\*Hotel am Flughafen. **Nächtigung.**

**15. Tag: (Sa) Los Angeles – Paris 06. November 2010**

**Der Vormittag steht Ihnen zur freien Verfügung. Gegen Mittag Transfer mit deutschsprechenden örtlichen Reiseleiter zum Flughafen und Beginn des Rückfluges mit Air France nach Paris.** Voraussichtliche Flugzeit:

AF 65	Los Angeles	16.55 Uhr	Paris	11.25 Uhr/07.11.
-------	-------------	-----------	-------	------------------

16. Tag: (So)

Paris – Wien – Bustransfer nach Linz

07. November 2010

**Anschlussflug nach Wien.**

AF 1738	Paris	12.35 Uhr	Wien	14.35 Uhr
---------	-------	-----------	------	-----------

Bustransfer nach Linz.

**Pauschalpreis pro Person:**

Kat. K	Innenkabine (ca. 15 m <sup>2</sup> ), Deck 4 und 6	€ 3.990,-
Kat. D	Außenkabine (ca. 15 m <sup>2</sup> ), Deck 4	€ 4.189,-
Kat. BC	Außenkabine mit Balkon (ca. 20 m <sup>2</sup> ), Deck 7	€ 4.389,-
Kat. PH	Penthouse Suite mit Balkon (ca. 72 m <sup>2</sup> ), Deck 6 und 7	€ 5.649,-

Einbettzimmerzuschlag Kat. K € 1.229,- Kat. D: € 1.349,- Kat. BC: € 2.139,-

**Aufpreis Business Class auf Anfrage**

Mindestteilnehmeranzahl: 16 Personen

**Inkludierte Leistungen:**

- Bustransfer Linz-Flughafen Wien-Linz
- Linienflug in der Economy Class mit Air France Wien-Paris-Los Angeles-Papeete und retour, inkl. 2x23 kg Freigepäck pro Person (Flugzeitenänderungen vorbehalten)
- Flughafen- und Sicherheitsgebühren: € 371,- pro Person (Stand Jänner 2010 -Änderungen vorbehalten)
- Transfer Flughafen Papeete – Hotel Papeete – Hafen – Flughafen Papeete
- Early Check in im Hotel InterContinental Tahiti Resort am Tag 2
- Nächtigungen im Hotel InterContinental Tahiti Resort oder Hotel der gleichen Kategorie, Basis Doppelzimmer, **tägliches Frühstück**
- 5-stündige Inselrundfahrt auf Tahiti inklusive deutschsprechenden örtlichen Reiseleiter
- Kreuzfahrt mit Royal Princess lt. Programm **inkl. Vollpension** (in einigen Spezialitätenrestaurants gegen Aufpreis) in der gebuchten Kategorie
- Benutzung vieler Bordeinrichtungen (z.T. gegen Gebühr), Teilnahme an Shows und Bordveranstaltungen
- Inklusive aller Hafen- und Sicherheitsgebühren
- 1 Nächtigung/Frühstück in einem \*\*\*\*Hotel am Flughafen Los Angeles, Basis Doppelzimmer
- Servicegebühr, Kundengeld-Absicherung
- **Reisebegleitung ab/bis Linz ab einer Teilnehmeranzahl von 22 Personen**

**Nicht inkludierte Leistungen:**

- Komplet-Schutz Versicherungspaket: ab € 197,-
- Fakultative Landausflüge, weitere Getränke an Bord, weitere Mahlzeiten, persönliche Ausgaben z.B. für Massage, Casino, etc.
- Obligate Trinkgelder auf der Royal Princess (ca. USD 11,- pro Person/Tag)

**Reiseversicherung**

Wir empfehlen Ihnen den **Abschluss eines Komplettschutz Versicherungspaketes** der **Europäischen Reiseversicherung** inkl. Stornoschutz (bei Krankheit, Unfall, Ableben) ohne Selbstbehalt. Preis der Prämie von € 197,- pro Person ist gültig bis zu einem Reisepreis von € 4.000,- pro Person. Preis der Prämie von € 247,- pro Person ist gültig bis zu einem Reisepreis von € 5.000,- pro Person. Preis der Prämie von € 347,- pro Person ist gültig bis zu einem Reisepreis von € 6.000,- pro Person.

**Impfungen**

Es sind keine Impfungen vorgeschrieben. Jedoch empfiehlt das Zentrum für Reisemedizin (Tel.: 01/4038343) in Wien für alle Reisenden ein Basisschutzprogramm (Diphtherie/Tetanus/Polio, Hepatitis A und B, Typhus). Wir bitten Sie diesbezüglich Ihren Hausarzt zu kontaktieren.

**Reisepass**

**Ihr Reisepass muss noch mindestens 6 Monate über die Reise hinaus gültig sein.**

## Einreise USA

**Die Einreise ohne Visum in die USA zu touristischen oder geschäftlichen Zwecken ist grundsätzlich möglich. Es ist jedoch das Ausstellungsdatum des Reisepasses zu beachten:**

- 1.) Ausstellungsdatum des Reisepasses vor 26. Oktober 2005 (bordeauxroter maschinenlesbarer Reisepass): Visafreie Einreise
- 2.) Visumpflicht für bordeauxrote Reisepässe, die zwischen dem 26. Oktober 2005 und 15. Juni 2006 ausgestellt bzw. verlängert wurden. (Anmerkung: die Ausstellung eines neuen Reisepasses ist kostengünstiger als die Beantragung eines Visums)
- 3.) Inhaber von am oder nach dem 16. Juni 2006 neu ausgestellten, österreichischen Reisepässen (mit Chip und digitalisiertem Foto) können visumfrei in die USA unter dem Visa Waiver Program einreisen.
- 4.) Jede Person (auch Kinder) benötigt einen eigenen Reisepass.
- 5.) Für eine visumfreie Einreise müssen sich Reisende vor Antritt der Reise elektronisch (ESTA) registrieren.

**Bitte beachten Sie, dass für Reisen in die USA der Name im Flugticket 1:1 mit dem Namen im Reisepass übereinstimmen muss!**

Quelle: [www.bmeia.gy.at](http://www.bmeia.gy.at) / Stand: Jänner 2010 (Änderungen vorbehalten)

Weitere Detailinformationen zur Einreise in die USA finden Sie unter:

<http://www.usembassy.at/de/embassy/cons/niv.htm>

### **VERANSTALTER, Beratung und Buchung:**

**JETWAY Reisen GmbH**

Dametzstrasse 38/OK Platz 1a

4020 Linz

**Tel.: 0732 785004**

Fax: 0732 785004-9

**e-mail: schuller@jetway.at**



***Mit JETWAY auf Kreuzfahrt mit Royal Princess – Willkommen an Bord!***

Es gelten die „Allgemeinen Reisebedingungen“ ARB '92 in der letztgültigen Fassung. Preis- und Tarifstand vom Jänner 2010, vorbehaltlich unvorhersehbare Tarifierhöhungen, Kursschwankungen und Treibstoffzuschläge. Programmänderungen vorbehalten.

Beachten Sie bitte die *gesonderten Stornobedingungen* der Reederei Princess Cruises!

Preise pro Person: bis zum 85. Tag vor Reiseantritt: € 200,-, 84-60 Tage vor Reiseantritt: 10% des Reisepreises, 59-45 Tage vor Reiseantritt: 25% des Reisepreises, 42-15 Tage vor Reiseantritt: 50% des Reisepreises, 14-8 Tage vor Reiseantritt: 75% des Reisepreises, ab 7 Tage vor Reiseantritt (No Show): 100% des Reisepreises

### **Kundengeld-Absicherung**

Gemäß Reisebüro-Sicherungsverordnung (RSV) BGBl. II Nr. 10/1998 idF BGBl. II Nr. 118/1998. Umsetzung des Art. 7 der Richtlinie des Rates vom 13.06.1990 über Pauschalreisen (90/314/EWG) im österreichischen Recht. **JETWAY REISEN GmbH**/4020 Linz, Dametzstraße 38/OK Platz 1a, ist im Veranstalterverzeichnis des Bundesministeriums für wirtschaftliche Angelegenheiten unter der Eintragsnummer **1998/0076** registriert. Die von **JETWAY REISEN GmbH** veranstalteten Pauschalreisen sind im Falle einer Insolvenz durch die **Bankgarantie bei der Volkskreditbank AG**, 4020 Linz, Rudigierstraße 5-7, Garantienummer 09/3197 abgesichert.

## ANMELDEFORMULAR

Hiermit melde ich mich ( uns ) **verbindlich** zu nachstehender Reise an:

# INSELZAUBER DER SÜDSEE auf Kreuzfahrt mit ROYAL PRINCESS 23. Oktober – 07. November 2010

<b>Name(n)</b> <b><u>It. Reisepass</u></b>				Geburtsdatum
<b>Name(n)</b> <b><u>It. Reisepass</u></b>				Geburtsdatum
Adresse				
Telefon privat		Telefon Büro		
E-mail:				
Essenssitzung:		1. Sitzung ca. 18.00 Uhr <input type="checkbox"/> ✓		
		2. Sitzung ca. 20.00 Uhr <input type="checkbox"/> ✓		
Zimmer/Kabine	Doppelzimmer/kabine	<input type="checkbox"/> ✓	Einbettzimmer/kabine	<input type="checkbox"/> ✓
	Innenkabine	<input type="checkbox"/> ✓	Außenkabine	<input type="checkbox"/> ✓
	Balkonkabine	<input type="checkbox"/> ✓	Suite	<input type="checkbox"/> ✓
<b>Besondere Wünsche / Anmerkungen</b>				
KOMPLETTSCHUTZ-Reiseversicherungspaket (inkl. Stornoschutz)				ja <input type="checkbox"/> ✓    nein <input type="checkbox"/> ✓

**Wir bedanken uns sehr herzlich für Ihren Auftrag!**

Ort, Datum	
Unterschrift	

**Wir ersuchen Sie um Zusendung an :**

**JETWAY Reisen GmbH**  
 Dametzstraße 38 / OK Platz 1a  
 A - 4020 Linz  
 Tel.: 0732/78 50 04 –DW 40 Doris Schuller  
 Fax: 0732/78 5004 9  
 e-mail: [schuller@jetway.at](mailto:schuller@jetway.at)

Es gelten die gesonderten Stornobedingungen der Reederei Princess Cruises laut Detailprogramm. Preis- und Tarifstand vom Jänner 2010, vorbehaltlich unvorhersehbare Tarifierhöhungen, Kursschwankungen und Treibstoffzuschläge.  
Alle Angaben gelten vorbehaltlich freier Platzverfügbarkeit zum Zeitpunkt der verbindlichen Auftragserteilung. Preis- und Programmänderungen vorbehalten.